

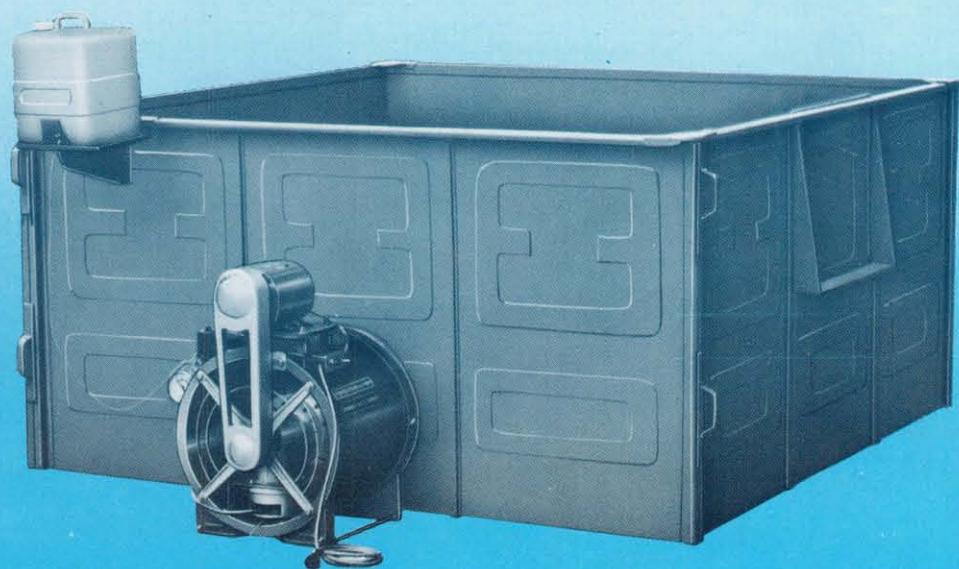
簡単で余裕ある機構・すばらしい能率！

コーワの平面型乾燥機

おいしいお米に
仕上げる秘訣は
余裕をもった乾燥をすることです

コーワ乾燥機は口径380mmと云う特殊ファンですから、常に余裕をもった風量、風圧で熱風をすみずみにまで送り、自然乾燥に近い乾燥をします。

380型 A (1.0坪用)



風量 風圧は抜群です。二重安全装置付です。ワクの組立 分解が簡単です。
据付面積は少なくてすみます。燃料費は最高に経済的です。

元祖 **コーワカタマ**

新興和産業株式会社

本 社 工 場 静岡県三島市長伏170 電話 77 1830-3
北海道出張所 旭川市二条通り18丁目 電話 26 3505
九州出張所 熊本市出水町国府900 電話 64 7897

コーワ
特約店

おいしいお米に仕上げる



コーワの乾燥機<平面型>

特 長

風量風圧は抜群です

余裕をもった構造に設計され 口径380mmの特殊なファンにより風量風圧は抜群ですみずみまで熱風を送りますから自然乾燥に近い乾燥をします。

二重安全装置付です

電磁バルブと安全ヒーズが2重にしかも自動的に作動しますから停電・火災の異常等の場合でも安全です。

ワクの組立 分解が簡単です

ワクの組立、分解が誰にでも出来るよう設計されていますから気軽に作業が出来ます。

据付面積が少ない

送風機にバーナー火炉を内蔵した1体型ですから据付面積が少なくてすみます。

燃料費は最高に経済的です

バーナーは2重燃焼方式により完全燃焼するので最低の燃料費で最高の温度が上りますから経済的です。



380型バーナー火炉



380型A (1.0坪)

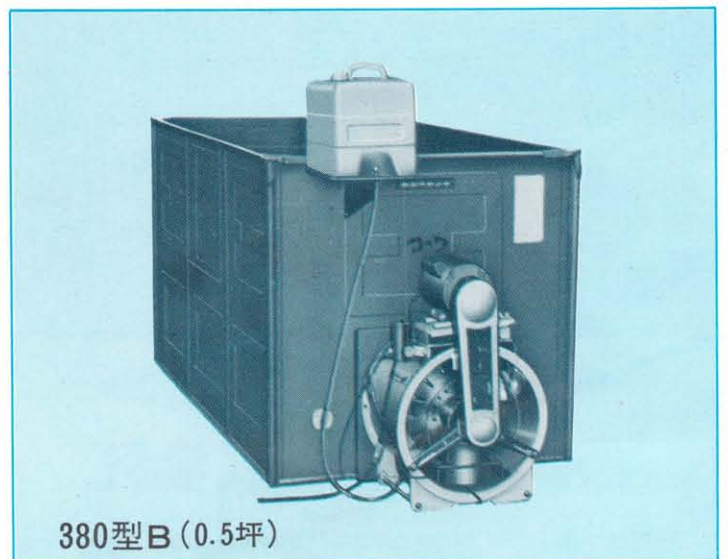
仕 様(380型A)

吐出口径	重 量	所要馬力	回 転 数
380 mm	19 kg	1/4~1/3HP	1,700~1,800RPM

燃 料 消 費 量 (白灯油)

3.3m² (1.0坪) の箱枠に籾30cm厚みに入れて
送風機回転数1,700回の場合

気温+15°Cのとき	0.5ℓ/時間
気温+25°Cのとき	0.9ℓ/時間
気温+35°Cのとき	1.5ℓ/時間



380型B (0.5坪)